

接頭組件 系列

柱塞，連接管，插管接頭

氣立可空氣壓設備



用途及特點

1. 適用於氣壓管路之壓力表示
2. 體積小，裝置及移動與變動性容易

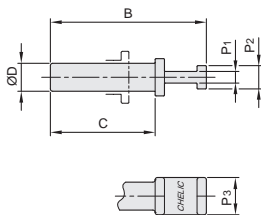
SPG 系列 柱塞

公制規格

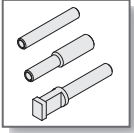


管徑 ØD	型式	B	C	P1	P2	P3	重量 (g)
Ø4	SPG 4	30.5	20.1	2.3	4.8	6	0.5
Ø6	SPG 6	33.5	22.5	2.5	5	8	0.9
Ø8	SPG 8	36.2	24.7	2.5	6	10	1.2
Ø10	SPG 10	39	26.1	3	8	10	2.2
Ø12	SPG 12	42.9	29	3	8	14	2.6

英制規格



管徑 ØD	型式	B	C	P1	P2	P3	重量 (g)
5/32"	SPG 5/32"	30.5	20.1	2.3	4.8	6	0.5
1/4"	SPG 1/4"	33.5	22.5	2.5	5	8	0.9
5/16"	SPG 5/16"	36.2	24.7	2.5	6	10	1.2
3/8"	SPG 3/8"	39	26	3	8	10	2.2
1/2"	SPG 1/2"	43	29	3	8	14	2.5



接頭組件 系列

SPP, SPF 系列

CHELIC PNEUMATIC

► SPP 系列 連接管

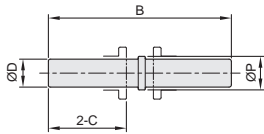


公制規格

管徑 ØD	型式	B	C	ØP	重量 (g)
Ø4	SPP 4	34.2	14.7	5.3	0.2
Ø6	SPP 6	39.3	16.5	7.2	0.9
Ø8	SPP 8	42.6	18	9.2	1.4
Ø10	SPP 10	45	19.4	11.3	2.0
Ø12	SPP 12	51.6	22.4	13.3	2.5

英制規格

管徑 ØD	型式	B	C	ØP	重量 (g)
5/32"	SPG 5/32"	34.2	14.7	5.3	0.2
1/4"	SPG 1/4"	39.5	16.5	7.2	0.9
5/16"	SPG 5/16"	42.6	18	9.2	1.4
3/8"	SPG 3/8"	46	19.4	10.8	2.0
1/2"	SPG 1/2"	52.5	22.4	13.7	2.5



SQ □
接頭系列

MSQ □
迷你型接頭

SP □
柱塞/連接管

SQ □ **J**
插管式接頭

SQR □
逆止接頭

SQ □ **G**
壓力計接頭

銅接頭

► SPF 系列 大小連接管

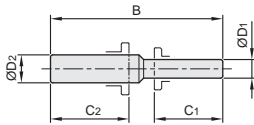


公制規格

管徑		型式	B	C1	C2	重量 (g)
ØD1	ØD2					
Ø4	Ø6	SPF 4 - 6	36.1	14.7	16.5	0.5
Ø6	Ø8	SPF 6 - 8	40.7	16.5	18	1.2
Ø8	Ø10	SPF 8 - 10	44.1	18	19.4	1.7
Ø10	Ø12	SPF 10 - 12	48.1	19.4	22.4	2.3

英制規格

管徑		型式	B	C1	C2	重量 (g)
ØD1	ØD2					
5/32"	1/4"	SPF 5/32" - 1/4"	37	14.7	16.5	0.5
1/4"	5/16"	SPF 1/4" - 5/16"	41.5	16.5	18	1.2
5/16"	3/8"	SPF 5/16" - 3/8"	45	18	19.4	1.7
3/8"	1/2"	SPF 3/8" - 1/2"	49	19.4	22.4	2.3



□ SC
調速閥

QS □
調速接頭

QH □
手動開關

QV □
球形開關

QST
面板式
調速接頭

PU 管